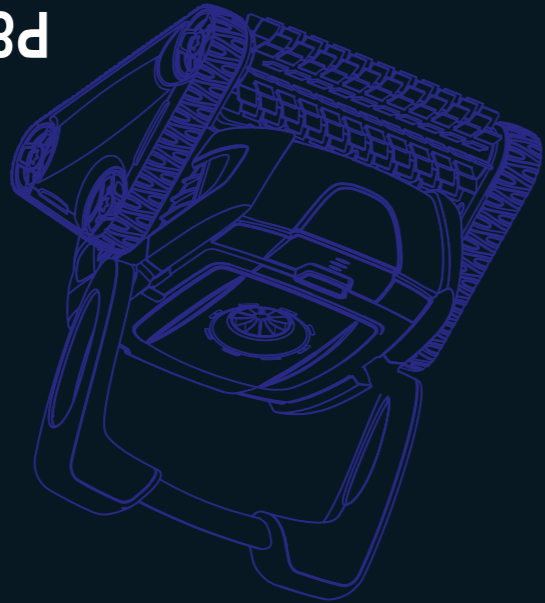


P825



Quick Start Guide

Guía rápida de inicio rápido
Guide de démarrage rapide

PREMIUM ROBOTIC POOL CLEANER
ROBOTIC



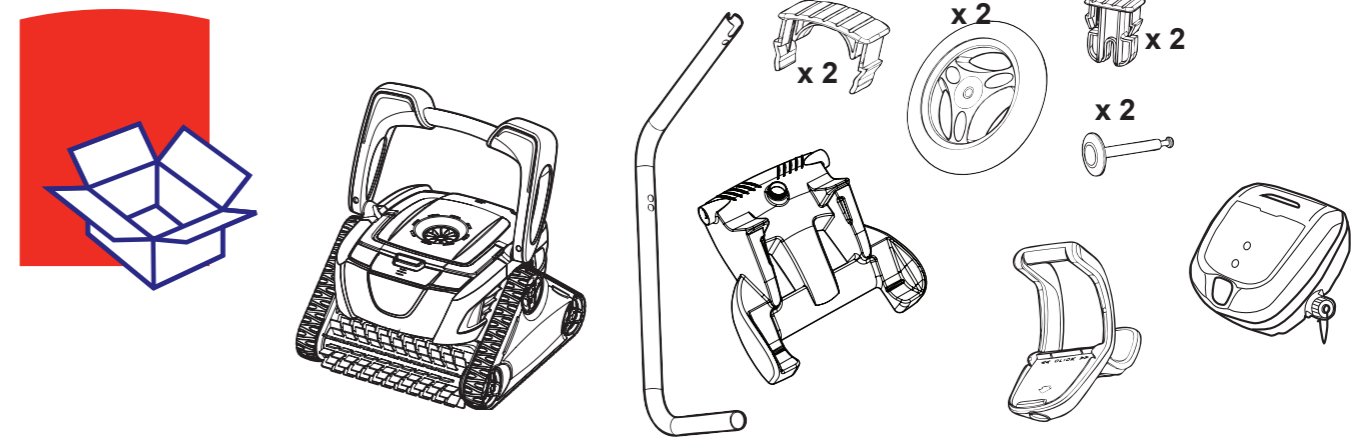
For complete installation instructions, please refer to the owner's manual.

Pour obtenir les instructions complètes, veuillez voir le manuel d'utilisation.

Para obtener instrucciones completas de instalación, por favor, ver el manual del propietario.

Zodiac Pool Systems, Inc.
2620 Commerce Way
Vista, CA 92081-8438 USA
1-800-822-7933
www.PolarisPool.com

Zodiac Pool Systems Canada, Inc.
2115 South Service Road West Unit 3,
Oakville ON
L6L 5W2 CANADA
1-888-647-4004
www.polarispool.ca



Before You Start Avant de Commencer Antes de Comenzar



Read the Manual and all Safety Warnings

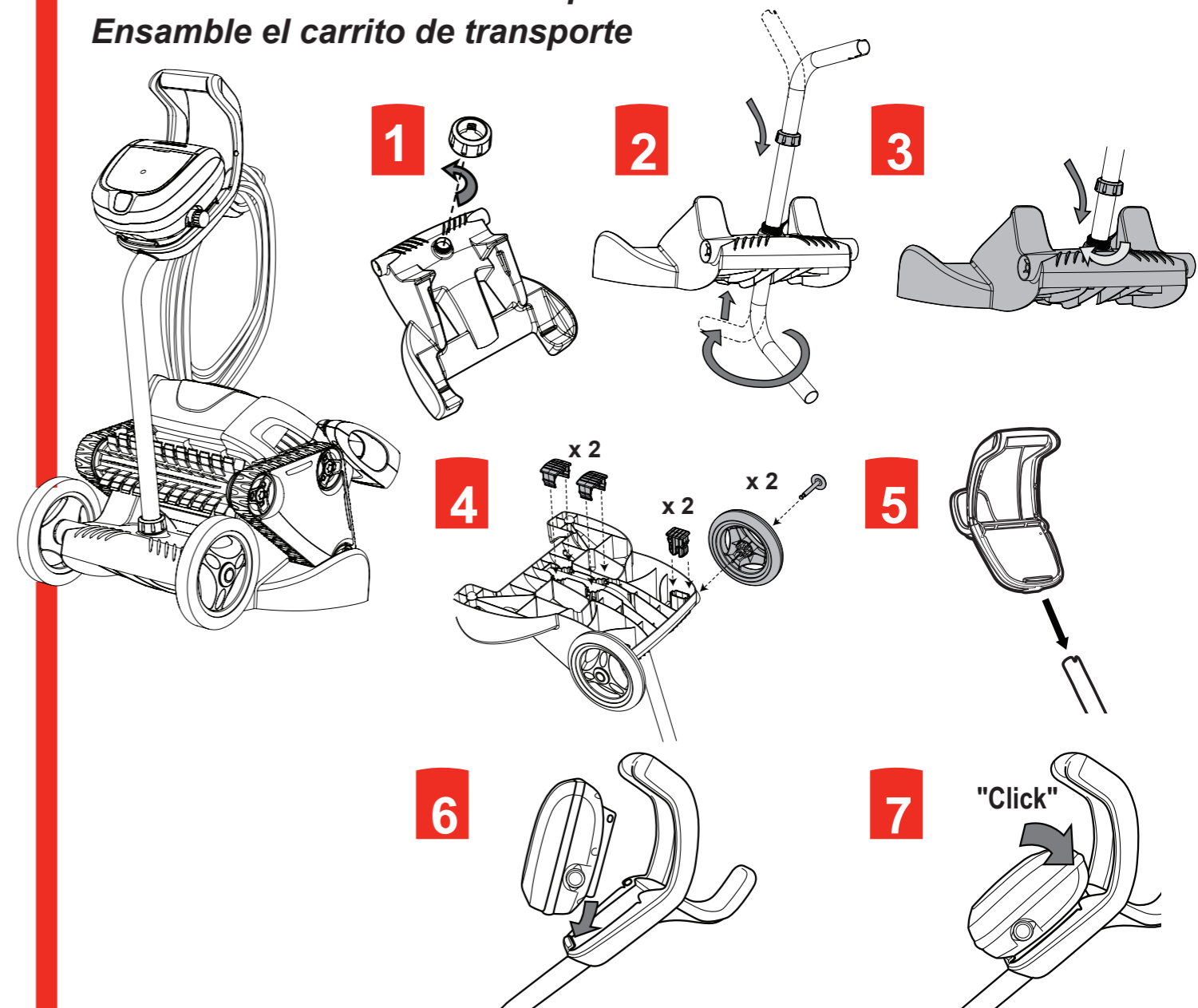
Lire le manuel et tous les avertissements

Leer todo el manual y los advertencias

Assemble the Caddy

Assembler le chariot de transport

Ensamble el carrito de transporte





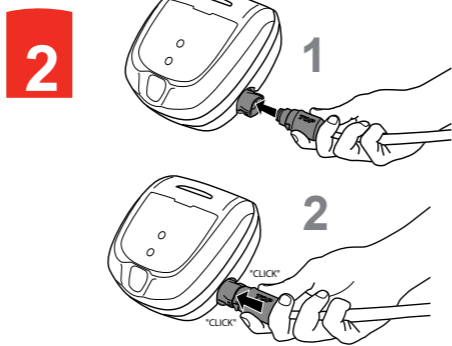
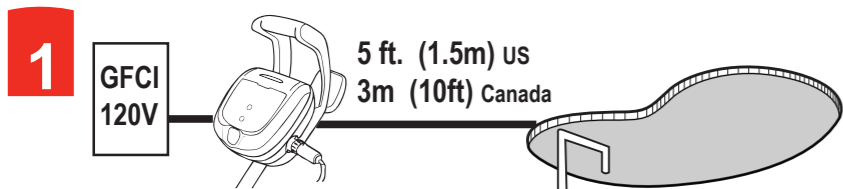
Never turn on the cleaner unless it is fully submerged in the water. Doing so will void the warranty and may cause severe damage to the cleaner motors.

Ne jamais allumer le nettoyeur, à moins qu'il ne soit complètement immergé dans l'eau. Si tel est le cas, la garantie sera annulée et cela pourrait gravement endommager les moteurs du nettoyeur.

Nunca encienda el limpiador a menos que se encuentre completamente sumergido en agua. Si lo hace, anulará la garantía y puede ocasionar graves daños a los motores del limpiador.

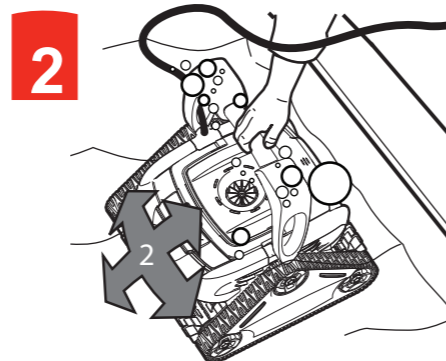
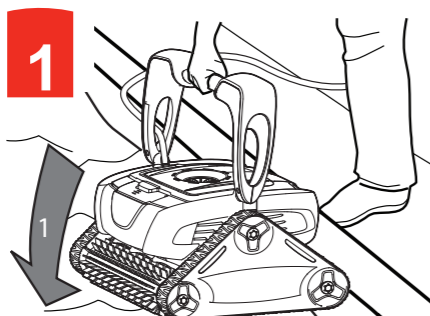
Connect Floating Cable

Brancher le câble flottant
Conecte el cable flotante



Submerge in Pool

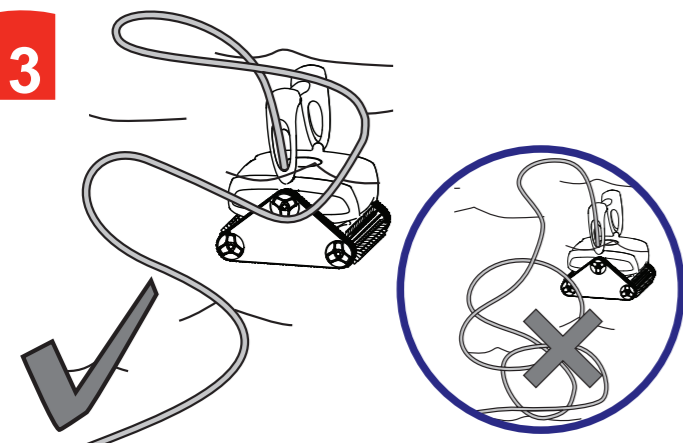
Submerger dans la piscine
Sumerja en la piscina



Wait for bubbles to stop completely, then let the cleaner sink to the bottom of the pool.

Attendez que les bulles cessent complètement et laissez le nettoyeur couler jusqu'au fond de la piscine.

Espere a que desaparezcana por completo las burbujas, y después deje que el limpiador se hunda hasta el fondo de la piscina.



Start Cleaning

Démarrer le nettoyage
Comience a limpiar

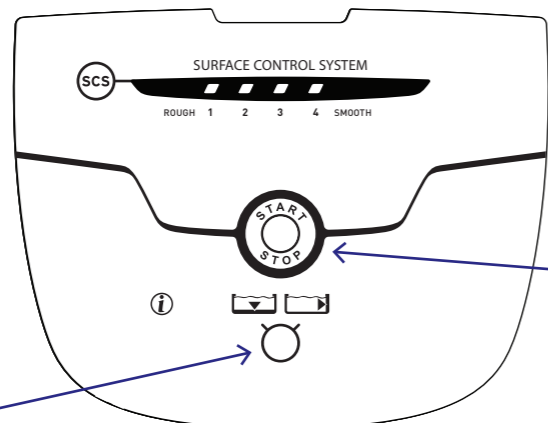
1 Cleaning Surface
Surface de nettoyage
Superficie de limpieza



Floor
Fond uniquement
Solo el fondo



Floor, Walls, Waterline
Fond, parois, et surface de l'eau
Fondo y lados



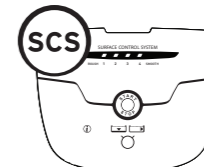
2 Start
Démarrer
Inicio



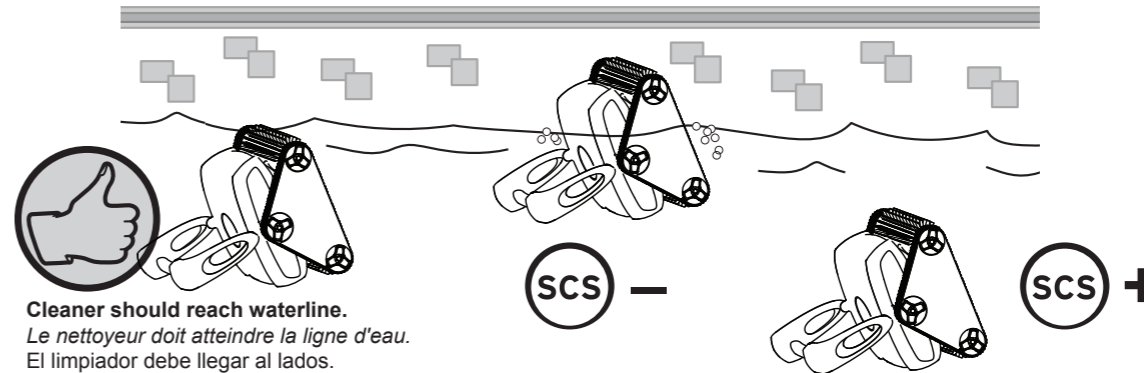
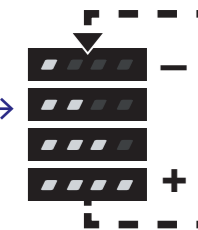
Check Wall Climbing (SCS)

Vérifier l'escalade des murs (SCS)

Comprobar la escalar de las paredes (SCS)



Default Setting
Réglage par défaut
Configuración predeterminada



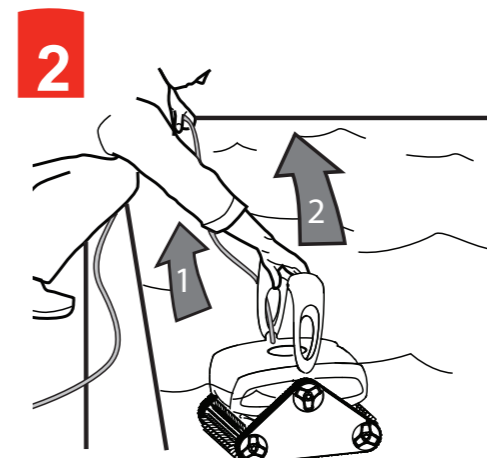
Cleaner should reach waterline.
Le nettoyeur doit atteindre la ligne d'eau.
El limpiador debe llegar al lados.

Remove from Pool

Enlever de la piscine
Retirar de la piscina

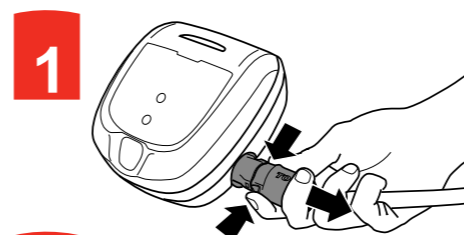
Never lift the cleaner out of the pool by the floating cable.

Ne jamais retirer le robot nettoyeur de la piscine en tirant sur le câble flottant.
No levante nunca el limpiador de la piscina por medio del cable flotante.



Unplug & Untangle

Débrancher & démêler
Desconecte & desenrede



Clean the Filter

Nettoyer le filtre
Limpie el filtro

